

# Renovation

住み慣れた我が家の  
暮らしを見つめなおす



# 暮らしを見直し、リフォームを超えた 理想の我が家に作り変える。 それがRenovationの考え方です。

最新の住宅設備には暮らしを快適にするヒントがいっぱい。メーカーショールームで実物を体感いただく事をおすすめします。ショールームのご案内は係員にご相談ください。

## キッチン



Panasonic製

オープンな対面式キッチン、収納を充実させスッキリと見せる



TOTO製

シックなシステムキッチンは落ち着いたインテリアにもマッチ



横並びで料理がはかどる  
ワイドガスコンロ



まな板を渡してシンク上も  
調理スペースに



水や野菜ごみがスムーズに流れる  
シンク「きれい除菌水」でお掃除も清  
潔に(写真上側水栓より吐水)



お掃除が簡単なレンジフードと  
油飛びをガードするクリア  
パーティション

## バスルーム



TOTO製

入る前から湯上りまで温かいユニットバスルーム

## 洗面



TOTO製

洗面を家事室とし、洗濯後のタオルや下着も  
すぐ使える場所で収納

水まわり選びをサポート  
TOTOオンラインカタログ

キッチン



バス  
ルーム



洗面



トイレ



## リフォーム工事の流れ REFORM PROCESS



### STEP 01 資料請求・ご相談

まずは  
お気軽に

まずは電話・FAX・E-mail等でご相談下さい。その際に間取りや図面などをお持ちでしたら、より具体的なアドバイスをさせていただきます。その後、お客様のご都合に合わせて現状の確認に伺わせていただきます。

### STEP 02 現地調査

プロの目  
で確認

専門のスタッフが現在の状況を見て確かめ、必要な箇所の寸法などを測ります。この時までにご家族でお話し合いになり、大まかな雰囲気や具体的な要望など、なんでもお聞かせ下さい。理想のプランをご提案します。

### STEP 03

ご検討  
ください

#### ラフプラン&お見積もり

ラフプランのお見積もりを元にご検討ください。現場調査の際のヒアリングをもとに、ラフプランとお見積書を提出します。お見積書は工法や部位など分かりづらい箇所も多いので、ご納得頂けるまでご説明致します。

### STEP 04

具体的な  
計画に

#### お打ち合わせ

実際に取り付ける商品や使用する内装材などを、カタログやサンプルを見ながら選んでいきます。ここでの打ち合わせはとても重要です。メーカーのショールームで実際に商品を見たり、触ったり、使ったりする事もできます。

### STEP 05

最終の  
ご確認

#### 最終プランとお見積もり

最終プランとお見積もりをご確認ください。「このプラン、この金額で工事します。」という最終の書類を提出します。今までの打ち合わせ通りになっているかご確認下さい。

### STEP 06

ご契約  
締結

#### ご契約

工事に入る前にご契約書に調印いただき、この時点で、ご契約締結となります。さらに工事期間・お支払条件などを決定しましたら、ご契約後に商品・資材の発注やもろもろの手配を行います。

### STEP 07

工事  
開始

#### 施工

ご近所への挨拶後、工事を開始します。日々の清掃も忘れずに行います。途中で変更がある場合にはお申し付け下さい。工事の進行状況に合わせて可能な範囲での変更プランをご提案いたします。

### STEP 08

今後の  
ご説明

#### お引渡し、アフターフォロー

工事完成後、プラン通りに工事がきちんとできているか確認していただきます。また同時に、商品の使用方法やお手入れ方法などをご説明します。お引渡し後も不具合などありましたら、何なりとお申し付け下さい。

## ガス衣類乾燥機

- ▶ 干す手間も取り込む手間もかからない
- ▶ ガスのパワーで電気式より短時間乾燥
- ▶ 嫌な生乾き臭をカットし仕上がりもふっくら
- ▶ 外干しなしで、天候や花粉などの心配も不要



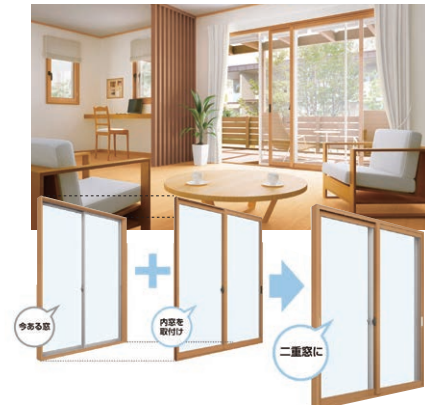
## リモコン電動シャッター

- ▶ 現在お使いの窓にシャッターをプラス
- ▶ 防犯、防災、防音性を高めます
- ▶ リモコンのボタン一つでラクラク開閉
- ▶ 閉めても通風できるスリットタイプも



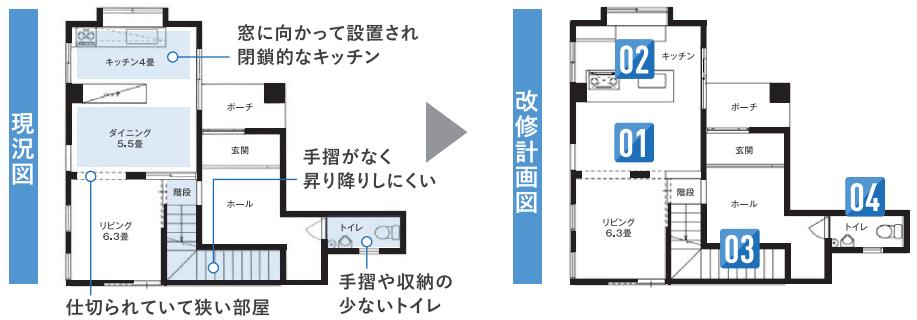
## 防音・断熱内窓

- ▶ 現在お使いの窓にもう一枚窓をプラス
- ▶ 断熱効果を高め結露を抑えます
- ▶ 防音・省エネ効果もUP
- ▶ 居室はもちろん浴室や出入口にも



# 広々LDKで家族や親戚が集う暮らしに

近所に娘さん家族が引越してきた事から皆で集まれる場所が欲しくてリフォーム。狭く区切られていたL・D・Kをオープン型の対面式キッチンを導入する事により、LDKがワンルーム感覚でオープンな広がりを感じる空間となりました。



## お客様の声



LDKが広々と使えるようになったおかげで、ダイニングにテーブルが2卓も入るので家族や親せきが集まり、楽しく食事ができます。

## 01

### ダイニング

#### After

#### Before



#### ▶ Point

- ▶ 引き違い戸と壁を取り、L・Dを一体の大空間に
- ▶ シーリングファンを設け、楽しい食事空間に



## 02

### キッチン

#### After

#### Before



#### ▶ Point

- ▶ オープン型の対面キッチンで、ご家族と会話しながらお料理
- ▶ 大型収納で食器、トースター、ポットもシンク後ろにひとまとめ
- ▶ IHやトル型フードはお掃除も簡単



## 03

### 階段

#### Before

#### After



#### ▶ Point

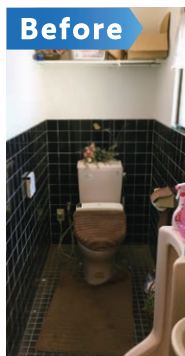
- ▶ 手摺りを設け、昇り降りに配慮
- ▶ 壁紙で遊び心を加え、階段がリニューアル

## 04

### トイレ

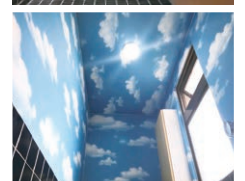
#### Before

#### After



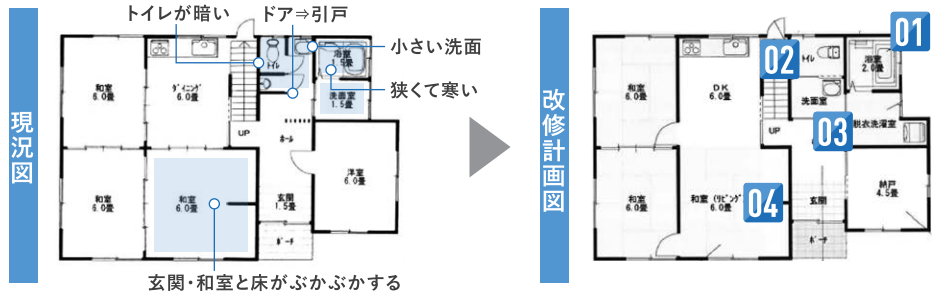
#### ▶ Point

- ▶ 凹凸の少ない便器でお掃除簡単、アームレスト付き
- ▶ 収納を設け、清掃用具もスッキリ収納



# 狭くて寒かった水まわりと白アリ被害の床を改装

これから年齢も高齢になっていく事から、段差があり、寒かった浴室を中心にリフォームを考えました。バリアフリーや半身浴浴槽により、体に負担の少ない浴室になりました。床は解体し白アリ駆除を行った上で床組みから新たに行いました。



## お客様の声



お風呂が広くなり、暖房もあるのでとても暖かく気に入っています。トイレも汚れにくく掃除もしやすいので助かっています。

### 01

#### 浴室

Before



After



#### ▶ Point

- ▶ 段差もあり、寒かった浴室を暖房付きのシステムバスに
- ▶ バリアフリーとなり広さも1.5畳から2畳に
- ▶ ご高齢の方にも優しい半身浴浴槽を採用

### 02

#### トイレ

Before



After



#### ▶ Point

- ▶ 大小のトイレを洋式1つにし、幅1.2m×長さ1.8mのゆとり空間に
- ▶ 車イスでも入れる引き戸や手すりも設置
- ▶ 腰壁に汚れ防止のパネルを使い掃除を楽に

### 03

#### 洗面室

Before



After

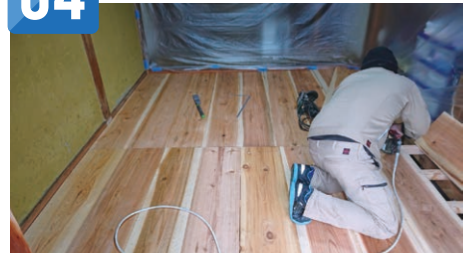


#### ▶ Point

- ▶ 壁を解体し、位置を変更
- ▶ 脱衣スペースも広くなり洗濯機置き場も確保

### 04

#### 和室床組み・床板新設



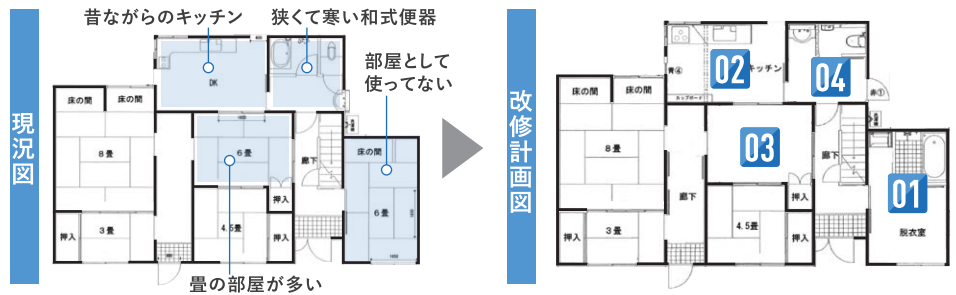
#### ▶ Point ◀

- ▶ 白アリ被害により、床が抜けないか心配
- ▶ 床組みから新たにやり直し、安心してくつろげる部屋に



# 浴室を移設し、肩湯でゆっくりとバスタイムを過ごす

お客様をいつでも招待できる部屋にしたいとのご要望から、LDKや水回り、和室の改装に至るまで、1階を全面的に見直しました。特に浴室は別の部屋に移設し、風呂上りにゆっくり出来る、お風呂くつろぎ部屋ができました。



## お客様の声



使っていなかった和室を浴室にするとは思いませんでした。プロならではの提案ですね。おかげでお風呂に入るのがとても楽しみになりました。

01

### 浴室

Before



#### ▶ Point

- ▶ 思い切って場所を移設し段差も解消、全面手すり付きで安心
- ▶ 浴槽は肩湯付きでリラックス、疲れも癒される
- ▶ 移設で広がったため、夏は部屋にイスを置き、涼める場所に

After



02

### キッチン

Before



#### ▶ Point

- ▶ キッチンの天板はセラミックトップで、まな板無し調理でも傷がつかない
- ▶ 届きにくい吊戸棚には取り出しやすいダウンウォールを採用

After



03

### リビング

Before

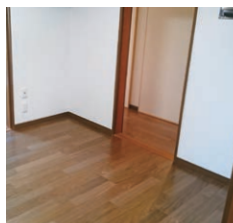


After



#### ▶ Point

- ▶ じゅうたん敷きのリビングは、リラックスチェアでくつろげるフローリングに
- ▶ 奥の和室は半畳用の和紙畳にて洋室になじむ、ほっこり空間に



04

### トイレ

Before



After



#### ▶ Point

- ▶ 和式の汲み取り式トイレを洋式で段差解消
- ▶ 自動洗浄タイプで流し忘れなし
- ▶ 出入りがしやすい引き戸に変更、壁面はパネル貼りで汚れを取りやすく

# 他、気になる部分のみの リフォーム実例をご紹介します



## 玄関ドア【カバー工法】



### ▶ Point

- ▶ 壁を壊さないかんたん施工だから、1日で工事が完了
- ▶ 快適と省エネを同時に実現する複層ガラス
- ▶ 網戸を取り付けて通風・換気が出る

## 外壁塗装



### ▶ Point

- ▶ 太陽光を反射し、室内温度上昇を抑える効果のある「遮熱塗料」を採用
- ▶ 美観やイメージチェンジと共に、外壁の耐久性が向上
- ▶ 建物の長期保護に有効な「水性セラミックシリコン塗装」もあります

## 内装



### ▶ Point

- ▶ 色柄が豊富で部屋のイメージをガラッと変えられる
- ▶ クロス壁紙はメンテナンスや再変更もしやすい
- ▶ 和室の塗り壁をはがして、壁下地からの工事も対応

### After



## 洗面



### ▶ Point

- ▶ 三方から映せ、化粧やヘアスタイルなどを整えやすい三面鏡タイプ
- ▶ 深型洗面ボウルは多目的に使い、立ち上がりも一体成型で掃除もしやすい
- ▶ スライド収納は使いやすく大容量

## トイレ



### ▶ Point

- ▶ 段差解消や手すり設置で、楽な姿勢で使える
- ▶ 介護される人も、する人も使いやすい
- ▶ 温水洗浄便座で座面の寒さや清潔面も解消しやすい

# リフォーム **Q** & **A**

お客様より、特に多く寄せられるご質問をピックアップし、紹介しております。

## Q 予算内で満足いくリフォームをするには？

01

**A**

現在の住まいへの不満を書いて**チェックシートをつくるのをおすすめします**。漠然としたものが整理されて、リフォームする箇所の優先順位や配分も決めやすくなります。また、リフォーム雑誌や本で情報を収集して、イメージを伝えやすい写真などがあれば切りとるなどして打合せに活用してください。住宅設備機器などの取替の場合は、ショールームに行って実際の使い勝手や、寸法をチェックするのも失敗しない為のポイントです。

## Q 住みながらでも工事ができますか？

02

**A**

一戸建てでもマンションでもほとんどの場合は、**住みながら大丈夫です**。大がかりなリフォームの場合でも、部屋毎や1、2階に分けて工事する事はできます。ただし、水廻り等の工事では数日間キッチンやお風呂が使えなかったり不便な面はできますので、考慮しておく必要はあります。

## Q リフォームの工事は何日くらいかかるの？

03

**A**

工事にかかる日数は、リフォーム内容や建物の状況によって違って来る為、一概には言えません。あえて目安をあげるとすると、**内装工事では一週間、ユニットバスの交換は5日、システムキッチンの交換は7～8日、内装工事と水廻りの設備の交換などの全面改装で約1ヵ月、間取り変更も含む全面改装なら約2ヶ月位**です。(マンションの目安)一戸建ての場合では、骨組だけを残しての全面改修は新築よりもやや短い位の工期がかかります。工程が複雑で職種が多いと長くなります。また、マンション、一戸建ていずれも解体してみて問題が見つかることもあり、補修などの為に予定よりも工期がかかることもあります。

## Q だいたいの目安として、築後何年くらいでリフォームや機器の取替は必要ですか？

04

**A**

- キッチン、浴室、トイレ、洗面所などの住宅設備機器：**15年～20年**ごと。  
給排水管、ガス管などもチェックしてあわせて取り替えられるといいでしょう。
- 塗壁、ビニールクロス貼替、カーペット、フローリングの貼替：**10年～15年**ごと。
- 外壁の塗替え(吹付けタイル工法)：**約10年**ごと。  
現在は、高耐久性の塗料や上から重ね貼りできるサイディング等、種類も豊富です。耐久性や予算を考慮して検討されるといいでしょう。
- 屋根の塗替え(葺き替え)：**10年～15年**ごと。  
材料により異なります。屋根の場合は、割れの補修や樋の取り替えなども必要です。また、重ね葺きできる高耐久の金属屋根材などもおすすめします。

## ■イワタニ近畿事業所

地域密着のサービスで安心をお届けします。

滋賀営業所

☎0570-00-3470

彦根営業所

☎0570-04-4178

湖北営業所

☎0570-00-3210

高島営業所

☎0570-02-1231

京都営業所

☎0570-06-6363

亀岡営業所

☎0570-05-5310

福知山営業所

☎0570-02-2247

但馬営業所

☎0570-07-1166

兵庫営業所

☎0570-00-4246

西播磨営業所

☎0570-00-5377

中兵庫営業所

☎0570-08-9200

三田営業所

☎0570-08-2550

大阪営業所

☎0570-00-6301

奈良営業所

☎0570-09-8686

阪奈営業所

☎0570-09-0108

堺営業所

☎0570-00-2722

和歌山営業所

☎0570-07-5303

御坊営業所

☎0570-02-1163

田辺営業所

☎0570-05-2355

泉南営業所

☎0570-00-8166

## Iwatani

### イワタニ近畿株式会社

本社 〒532-0004 大阪市淀川区西宮原二丁目1番3号 SORA新大阪21 7階  
TEL:06-6350-8282(代表)06-6350-8284(営業本部) ☎0570-01-8282

リフォーム事業ホームページはこちら▶

[https://www.iwatani-kinki.co.jp/service\\_reform](https://www.iwatani-kinki.co.jp/service_reform)

